

## Maison de la pédagogie

# Livrable – Bilan Maison de la pédagogie

|      |   |   |
|------|---|---|
| I.   | Synthèse du fonctionnement de la Maison de la Pédagogie               | 2 |
| A.   | Organisation de la Maison de la Pédagogie                             | 2 |
| B.   | Objectifs et activités de la Maison de la Pédagogie                   | 3 |
| II.  | Organisation du groupe de travail des ingénieurs pédagogiques         | 3 |
| III. | Les cellules agiles   | 5 |
| A.   | Pour la transformation des cultures professionnelles                  | 5 |
| B.   | Vers la transformation d'une offre de formation                       | 5 |
| IV.  | Articulation avec les autres pôles de DESIR : Living Lab et Data Tank | 6 |
| V.   | Synthèse des 4 rapports des cellules agiles                           | 8 |

La Maison de la pédagogie, réseau des services d'appui à la pédagogie des établissements, a eu pour objectif de coordonner et mettre en œuvre les projets de transformation pédagogique dans le cadre de DESIR DUNE pour 4 ans.

L'approche de l'innovation pédagogique et numérique (IPN) sur le long terme s'est structurée en s'appuyant sur la recherche en éducation et sur les usages du numérique en pédagogie en mettant en place sur notre territoire universitaire un réseau opérationnel « **Maison de la Pédagogie** » (MdP) et un « **Living Lab** » (LL). Enseignants et ingénieurs pédagogiques de la MdP, étudiants de Master ingénieurs de recherche et des doctorants, des praticiens-chercheurs, chacun à sa manière et selon ses compétences a pu ainsi contribuer à accompagner la transformation pédagogique et numérique. Tous ont pu ensemble élaborer des corpus de données permettant d'analyser la pertinence des IPN. Les chercheurs en sciences humaines et sociales se sont mobilisés pour observer l'université se transformer. Cette modalité de recherche de type « open science » a permis une analyse qualitative des processus de l'IPN. En articulation, avec ce travail de recherche, un dispositif d'analyses des « traces » numériques et pédagogiques a été mis en place dans le cadre d'un **Data Tank** (DT), piloté par l'ENSAI, concepteur et coordonnateur de la structuration et de l'exploitation des données dans tous les aspects de la mutation à mener.

## I. Synthèse du fonctionnement de la Maison de la Pédagogie

La **Maison de la Pédagogie** a eu pour vocation de coordonner des programmes et actions pilotes destinés à accélérer le développement de projets de la **transformation numérique** ; opérer une bascule dans l'appropriation et l'utilisation des outils numériques parmi les enseignants et les étudiants ; essaimer au-delà du territoire rennais.

La MdP s'est dotée d'un fonctionnement, d'un organigramme pour organiser ses actions :

- Un **Comité de Suivi** des responsables des services d'appui des établissements : préparation, suivi et bilan des plans d'actions, de l'Appel à Manifestation d'Intérêt (AMI).
- Un **Groupe de Travail des ingénieurs pédagogiques** des services d'appui (GT IP) : échange et mutualisation des pratiques, méthodologies de travail et innovations en matière d'accompagnement pédagogique.
- **Quatre cellules d'action** : animation de réseaux, formation, AMI enseignants, AMI étudiants.

## A. Organisation de la Maison de la Pédagogie

|   |   |  |  |
|---|---|--|--|
| <p><b>Comité de suivi</b><br/> <b>Pilote</b> : Carole Nocéra-Picand<br/> <b>Membres</b> : Directeurs des services d'appui à l'enseignement<br/> <b>Objectif</b> : Valider les plans d'actions et bilans des actions de la Maison de la Pédagogie<br/> <b>Fréquence des réunions</b> : 2 fois par an</p>   |   |  |  |
| <p><b>Comité de direction :</b><br/> <b>Pilotes</b> : Carole Nocéra-Picand et Elsa Chusseau (administratrice provisoire SUP UR2)<br/> <b>Coordinatrices MDP</b> : Pascaline Delalande et Laëticia Casimir (UR1) et Sylvie Gastineau (UR2)<br/> <b>Objectifs</b> : Préparer les Comités de suivi et Comités opérationnels, préparer les plans d'actions et suivre l'avancement des actions<br/> <b>Fréquence des réunions</b> : 1 fois par mois</p>  |   |  |  |
| <p><b>Groupe de travail Ingénieurs Pédagogiques (GT IP) :</b><br/> <b>Pilotes</b> : Pascaline Delalande et Laëticia Casimir (UR1) et Sylvie Gastineau (UR2)<br/> <b>Membres</b> : Claude Hamon, Pauline Lorcy, Yann Roullais, Lucie Melayers, Jeanne-Maud Jarthon, Clément Cariou, Camille Guilbaud, Sophie Sorel-Giffo, Noé Bouillard<br/> <b>Objectifs</b> : Organiser la mise en œuvre des actions, faire le suivi des actions et élaborer les livrables<br/> <b>Fréquence des réunions</b> : 1 fois toutes les 6 semaines</p> |   |  |  |
| <p><b>Cellule Agile Actions Étudiantes</b><br/> <b>Pilotes</b> : Lucie Melayers, Camille Guilbaud, Sophie Sorel-Giffo</p>   | <p><b>Cellule Agile Enseignants</b><br/> <b>Pilotes</b> : Yann Roullais et Clément Cariou</p> | <p><b>Cellule Agile AMI formation</b><br/> <b>Pilotes</b> : Jeanne-Maud Jarthon et Pauline Lorcy</p> | <p><b>Cellule Agile Offre de Réseaux</b><br/> <b>Pilotes</b> : Clément Cariou, Claude Hamon, Lucie Melayers, Noé Bouillard</p> |
| <p><b>Réseau d'échange de pratiques</b><br/> <b>Pilotes</b> : Pascaline Delalande (UR1) et Sylvie Gastineau (UR2)<br/> <b>Membres</b> : Ingénieurs pédagogiques DESIR DUNE et établissements<br/> <b>Objectifs</b> : Organiser des temps d'échanges entre ingénieurs pédagogiques</p>   |   |  |  |

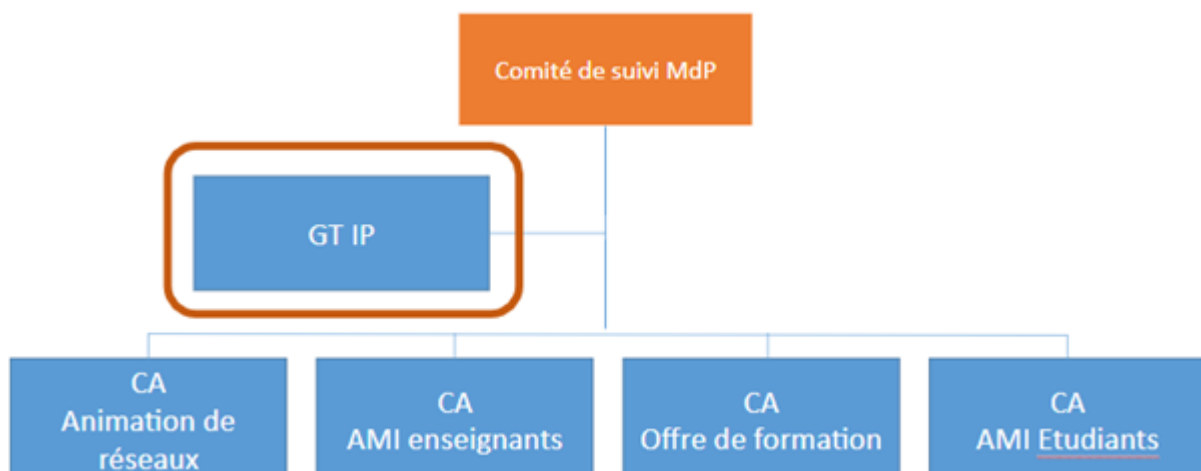
Rôles au sein de la Maison de la Pédagogie :

- La **Directrice** a en charge le pilotage des actions de la Maison de la pédagogie en collaboration avec les responsables des pôles du living lab et du data tank, représente la MdP au sein des instances de gouvernance DESIR DUNE
- Le **Directeur adjoint** appuie la directrice dans son activité de pilotage
- Les **coordinatrices** ont en charge le suivi de la mise en œuvre opérationnelle des actions et la coordination des acteurs
- **Pilote de cellule** a en charge la coordination des actions de la cellule

## B. Objectifs et activités de la Maison de la Pédagogie

- Objectifs
  - Echanges et mutualisation des pratiques, des méthodologies de travail, des innovations
  - Réflexions sur l'évolution du métier d'IP
  - Organisation de séminaires métiers avec l'invitation d'experts
- Activités
  - Suivi et remontée des informations des 4 cellules agiles
  - Etat des lieux et mutualisation des projets, des groupes de travail et production des livrables
  - Lectures croisées des documents d'accompagnement et d'ingénierie produits
  - Objets de mutualisation :
    - Formation et co-développement professionnel
    - Veille (par le Living lab)
    - Carnet de bord
  - Proposer des objets de recherche (liens avec le Living lab), faire des suggestions et peut solliciter le Living lab pour les travaux, projets...
  - Participation à la définition des critères, des indicateurs - Liens avec le DT.

## II. Organisation du groupe de travail des ingénieurs pédagogiques



### Organisation et fonctionnement du GT IP

- Nom des animateurs du GT IP :
  - Elsa Chusseau - Ingénieur pédagogique référente de la Maison de la pédagogie
  - Pascaline Delalande - Ingénieur pédagogique référente de la Maison de la pédagogie
- Animation du GT IP
  - Etablir un ordre du jour transmis pour validation à la direction de la MdP.
  - Organiser et animer les journées de travail inter-établissements / site tous les 8 à 10 semaines
  - Participer au lancement des réunions des cellules agiles puis animation par l'IP animateur de la cellule agile
  - Informer les membres du GT IP sur l'actualité du projet DESIR
- Suivi de l'avancement des travaux et du rendu des livrables
  - Coordonner et suivre les productions d'ingénierie et d'accompagnement
  - Rédiger les comptes-rendus, synthèse des actions et de l'avancement des livrables - régulation au besoin puis transmission à la direction de la MdP
  - Transfert des informations sur chaque dimension (CA, GT...) auprès de la direction de la maison de la pédagogie et du comité de suivi.
  - Lire, modifier au besoin et valider les productions des cellules agiles pour transmission au comité de suivi
- Accompagnement du développement professionnel des IP
  - Mise en place du plan de formation, de développement professionnel
  - Accompagnement de la première réunion des IP sur les projets AMI (binôme avec un IP expérimenté) au besoin
  - Conseil/coaching, suivi des IP sur les projets (notamment les projets complexes)

### III. Les cellules agiles

4 cellules d'action ont été organisées pour mener les problématiques d'accompagnement. Elles ont contribué à éclairer et documenter différentes dimensions de la transformation pédagogique (transformation des pratiques pédagogiques, de l'offre de formation, de l'engagement étudiant et de l'institution).

Les questions suivantes ont été des points de repère permettant d'orienter l'action, son analyse et sa contribution à la réflexion sur la transformation pédagogique. Chaque cellule agile a décrit de quelle

façon, les actions qu'elle mis en place contribue à apporter des réponses empiriques aux questions ci-dessous :

- Quelles formes prend l'engagement des étudiants à l'égard de la transformation pédagogique dans les différentes actions des différentes cellules ?
- Quelles formes prend la valorisation et l'essaimage des transformations pédagogiques ?
- Quelles formes prend la transformation des pratiques pédagogiques ?
- Quelles formes prend la transformation de l'offre de formation ?
- Quelles "offres de services" et compétences proposées par les SUP sont développées ?
- Quelles compétences, formes et ressources d'accompagnement sont développées et mobilisées par les ingénieurs pédagogiques dans le cadre des différents projets ?

## A. Pour la transformation des cultures professionnelles

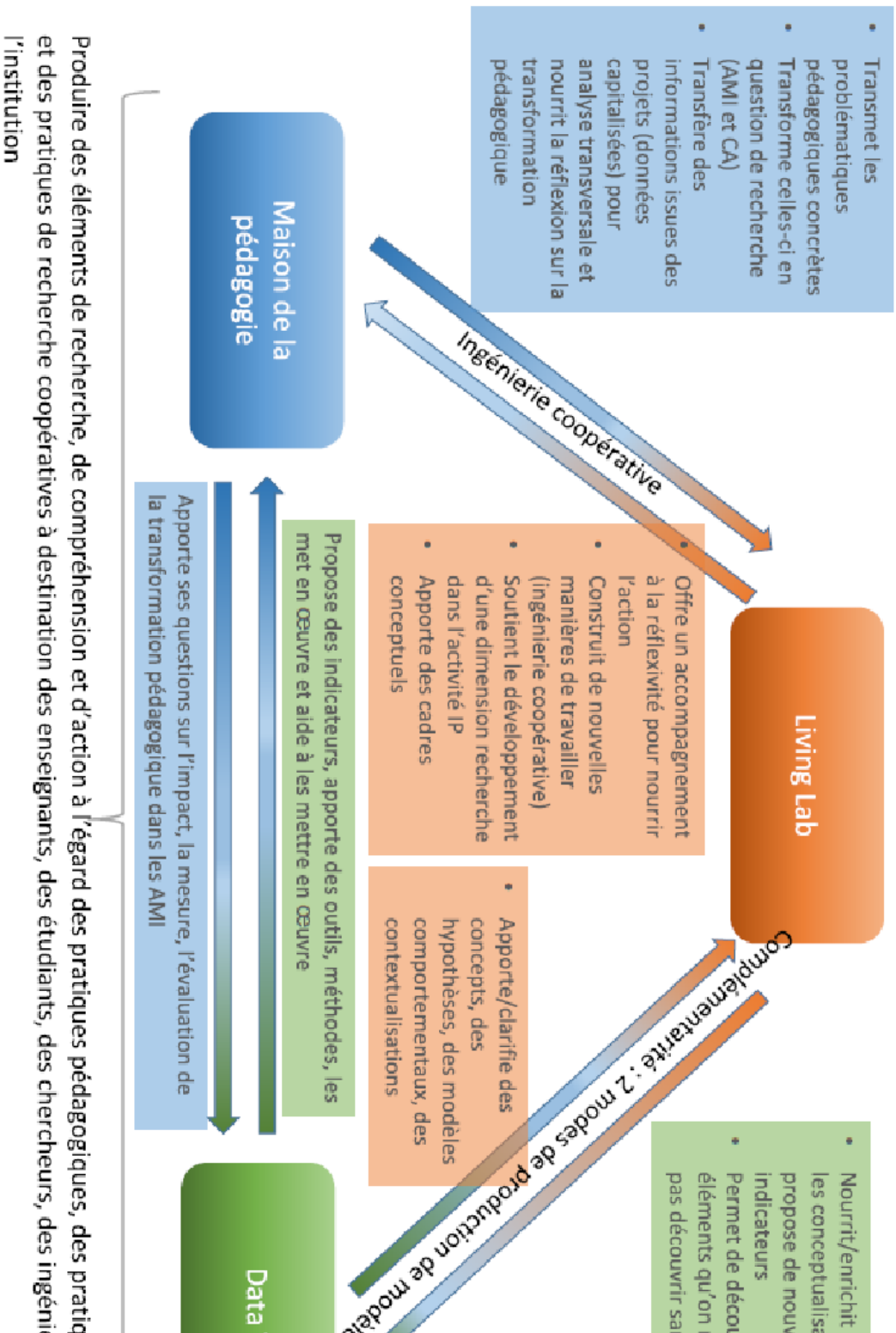
Au-delà du réseau des services universitaires de pédagogie qui forment le cœur de la Maison de la Pédagogie, la dynamique de DESIR a entraînée progressivement l'ensemble des autres services de soutien à la formation qui participent aux AMI, aux Campus REMIX, à la formation des enseignants-chercheurs, aux journées pédagogiques... Les travaux du LL ont aussi mobilisés pour « *donner à voir et à comprendre* » la dynamique IPN sur notre territoire. Les méthodologies et les données du LL ont permis de renforcer ce processus d'essaimage.

## B. Vers la transformation d'une offre de formation

La transformation de l'offre de formation est crantée sur le projet NCU-IDE@L (10 ans) et sur la construction des nouvelles accréditations d'UNIR (20 ans). Les actions de DESIR (3 ans) offrent les « *preuves de concepts* » documentées qui ont inspirées les équipes pédagogiques pour répondre aux AMI IDE@L et à la transformation de l'accréditation.

## IV. Articulation avec les autres pôles de DESIR : Living Lab et Data Tank

Les trois pôles du projet DESIR ont été en articulation étroite et leurs travaux se sont nourris mutuellement. Les actions des cellules agiles ont pris place dans cette triangulation en faisant émerger des problématiques issues des pratiques, en proposant un ensemble de données quantitatives et qualitatives, en proposant ses questions sur l'impact, la mesure et l'analyse de la transformation pédagogique, en bénéficiant des conseils et des travaux scientifiques...



Dans le cadre de la mise en synergie des trois pôles du projet, chaque cellule agile caractérise l'interface entre ses actions et les deux autres pôles :

- **Pôle Maison de la pédagogie et Living Lab :**
  - Description des problématiques pédagogiques identifiées et des questions de recherche soulevées et étudiées avec le Living Lab (passées, actuelles, à venir ou souhaitées)
  - Description des informations et des données partagées avec le Living ainsi que des modalités d'accès et de communication de ces données
  - Description des actions d'ingénierie coopératives mises en place (ex : recherche-action, co-publication, analyse/évaluation de dispositif...)
  - Description des contributions du Living Lab à l'égard des actions de la cellule agile (Ex : participation aux travaux de la CA, co-production des documents, soutien à la réflexivité...)
  
- **Pôle Maison de la pédagogie et Data Tank :**
  - Description des problématiques pédagogiques identifiées et des questions soulevées et étudiées avec le Data Tank (passées, actuelles, à venir ou souhaitées)
  - Description des informations et des données partagées avec le Data Tank ainsi que des modalités d'accès et de communication de ces données
  - Description des contributions du Data Tank à l'égard des actions de la cellule agile (Ex : participation aux travaux de la CA, co-production des documents, proposition de récoltes de données...) (passées, actuelles, à venir ou souhaitées)
  
- **Pôle Maison de la pédagogie, Living et Data Tank :**
  - Description des problématiques et questions identifiées et étudiées avec les deux pôles
  - Description des informations et des données partagées avec le Living Lab et le Data Tank ainsi que des modalités d'accès et de communication de ces données
  - Description des actions faisant l'objet d'étude par les pôles Living Lab et Data Tank

## V. Synthèse des 4 rapports des cellules agiles

- CA AMI Enseignants
- CA Etudiants
- CA Offre de formation
  - Piloter ma formation
  - Nouveaux maîtres de conférence
  - Offre de Formation mutualisée
  - Dossier de valorisation pédagogique
- CA Réseaux